

ANTI AGE **TRIO**<sup>TM</sup>

Synergicky působící doplněk stravy

## Kolagen

Obsahuje 7,75 g hydrolyzovaného nízkomolekulárního kolagenu a mořských kolagenových tripeptidů.

Kolagen rybího původu = mnohem lepší vstřebatelnost a využitelnost pro organismus

Kolagen typu: I, II a III

Extra nízká molekulární hmotnost\*:

- kolagenové tripeptidy: ≤ 500

- kolagen: ≤ 1 000

\*Je vědecky prokázáno, že čím nižší je molekulová hmotnost látky, tím vyšší je její biologická dostupnost, tj. množství, které je tělem vstřebáno a je pro něj využitelné.

## Elastin

Jedná se o pojivový tkáňový protein, který je součástí tkání s elastickými vlastnostmi. Elastin se nachází ve velkém množství v plicích, velkých tepnách a vazech. V kůži, ušních chrupavkách a dalších orgánech se nachází v menším množství. Elastin je přirozeně produkován lidským tělem do věku 25 let a zcela mizí ve věku 40-50 let.

Původ elastinu: Extrahován z kůže, šupin a kostí volně plovoucí pacifické tresky.

Molekulární hmotnost: ≤1100

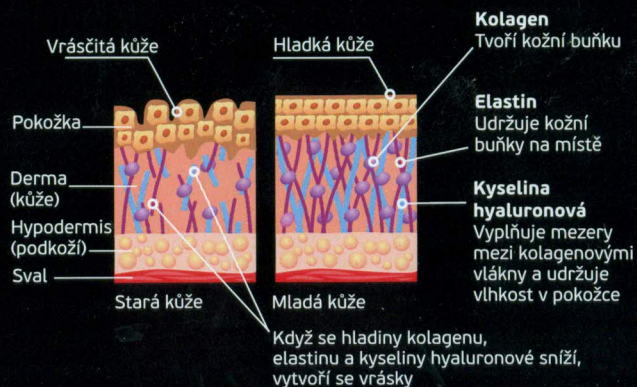
## Kyselina hyaluronová

Jedná se o přírodní látku produkovanou lidským tělem, je důležitá pro výživu kloubů a jejich "promazání". Pomáhá také udržovat přirozenou vlhkost kůže. Kyselina hyaluronová v těle váže vodu a stává se gelovitou viskózní látkou. Většina kyseliny hyaluronové se nachází v nervových, integumentárních a pojivových tkáních, v menší míře téměř ve všech ostatních orgánech. S věkem hladina kyseliny hyaluronové v těle přirozeně klesá.

Koncentrace: 93% čistota (dávka 20 ml obsahuje 4,6 mg kyseliny hyaluronové získané biofermentací).

Molekulární hmotnost: <150 000

### Interakce kolagenu, elastinu a kyseliny hyaluronové v kůži



## Čím je jedinečný Dr.OHHIRA® kolagenový nápoj?



Díky nízké molekulové hmotnosti pronikají účinné látky Dr.OHHIRA® kolagenového nápoje (kolagen mořského původu, elastin, kyselina hyaluronová 93%ní čistoty) do dermis (kůže), sestávající z vláken kolagenu, elastinu a kyseliny hyaluronové.



JAPONSKÝ PRODUKT

## KOLAGEN

Je to jeden z nejdůležitějších proteinů v lidském těle. Kolagen se nachází ve velkém množství v kůži a pohybovém ústrojí, jakož i v zubech, dásních, rohovce, krevních cévách a vnitřních orgánech. V některých tkáních je kolagen obsažen ve formě želatiny (ve sklivci), v jiných tvoří svazky - vlákna (např. ve šlachách).

V závislosti na působení na konkrétní orgány, rozlišujeme několik typů kolagenu:

I. typ - kůže, šlachy, vazy, klouby, vnitřní orgány, kosti, dásně, buňky pojivové tkáně a mezibuněčná látka.

II. typ - chrupavková tkáň kloubů.

III. typ - sítnice, krevní cévy, kapiláry.

U dětí a mladých lidí se kolagenová vlákna v těle neustále obnovují, ale s věkem se syntéza kolagenu v těle zpomaluje.

## ÚČINNÝ KOMPLEX ANTIOXIDANTŮ

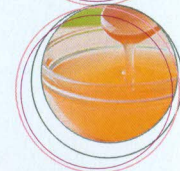
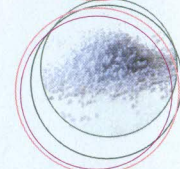
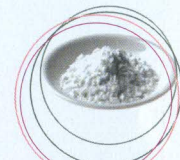
**Koenzym Q10 (CoQ10)** - v tucích rozpustná vitamínová látka přítomná ve všech buňkách těla. V těle plní několik funkcí: stabilizuje buněčné membrány a podílí se na antioxidačních procesech. Největší množství koenzymu Q10 se nachází v orgánech, které spotřebovávají hlavní energii těla: mozek, srdce, játra a ledviny.

**Vitamín C** podporuje tvorbu kolagenu, který je zase nezbytný pro růst kožních buněk, krevních cév, kostí, chrupavky, dásní a zubů. Tento vitamin pomáhá udržovat normální energetický metabolismus a fungování imunitního systému, chrání buňky před oxidací (působí jako antioxidant), zlepšuje vstřebávání železa a snižuje únavu.

**Mateří kašička** obsahuje jednoduché karbohydráty, tuky, mnoho polynenasycených mastných kyselin, proteiny, které se skládají z esenciálních aminokyselin, hormonů, stopových prvků, vitamínů a dalších biologicky aktivních látek.

**Fermentovaný rostlinný extrakt OM-X®** obsahuje různé rostliny rostoucí v přírodních podmínkách v Japonsku, které jsou bohaté na mikroelementy, vitamíny a cenné živiny: bobule, ovoce a další rostliny (sušené švestky, kustovnice čínská, fíky, borůvky, červená řepa, citron yuzu, shiitake, maitake, agaricus), mořské byliny a řasy.

Extrakt se vyrábí tradiční japonskou fermentační technologií. V průběhu celého roku se různé rostliny, které se přirozeně pěstují v Japonsku, shromažďují a ukládají do speciálních kontejnerů. Rostliny se ukládají do nádob ve vrstvách a během prvního roku se neustále mísí, dokud se postupně nezmění na homogenní hustou hmotu. Pro urychlení kvašení se k výsledné hmotě, která patří do čeledi *Lactobacillus*, *Bifidobacterium* a *Streptococcus*, přidávají bakterie kyseliny mléčné a extrakt dále zraje další 4 roky.



### Dr.OHHIRA® kolagenový nápoj:

- Inovativní a vyvážené složení vytvořené japonským mikrobiologem (Dr. Ohira)
- Účinnost potvrzená klinickými studiemi
- Účinné látky s mikromolekulární hmotností
- Tekutá forma
- Snadné použití - jedna dávka 20 ml (v jednotlivých lahvičkách)
- Příjemná chuť - vůně bobulí, bez rybiho zápachu.



Balení obsahuje 10 lahviček po 20 ml

#### Použití:

Jedna kúra se skládá z 10 lahví, délka kúry je 3 týdny. Během prvních 5 dnů se doporučuje užít jednu láhev (20 ml) denně, poté dva dny vynechat a následně jednu láhev každý třetí den. V případě potřeby můžete zapít vodou. Doporučují se 3-4 kúry ročně.

Důležitá je vyvážená strava a zdravý životní styl. Kolagenový nápoj není náhražkou pestré stravy.

Výrobce: BioBank Co. Ltd., Japonsko  
Český distributor: JPM Trade, s.r.o. tel.: +420 736 261 357,  
info@omxprobiotika.cz  
www.omxprobiotika.cz

BioBank

facebook.com/omxprobiotika

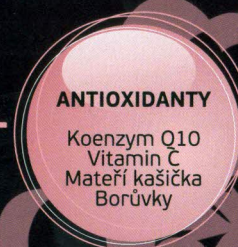


JAPONSKÝ PRODUKT

Biologicky aktivní doplněk stravy



# Dr.OHHIRA® KOLAGENOVÝ NÁPOJ



Proniká do hloubky pokožky, kam jiné produkty nedosáhnou!